

TANNER

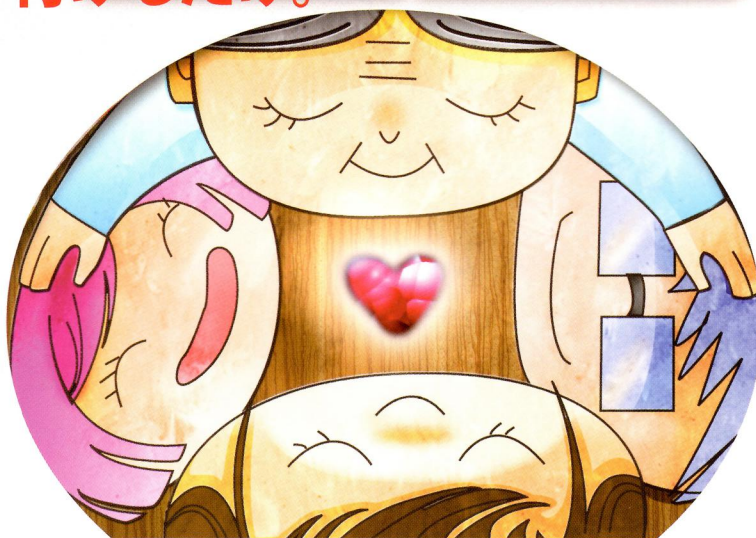
のぼるとき
しっかり握って上れます。

階段の
手すりに、
ネジで取り付けるだけ。

くだるとき
自由な角度でささえます。

階段の手すりに取り付けるだけで、従来の手すりに比べ、
階段の上り下り時の足への負担が軽減されます。

階段の上り下りに！



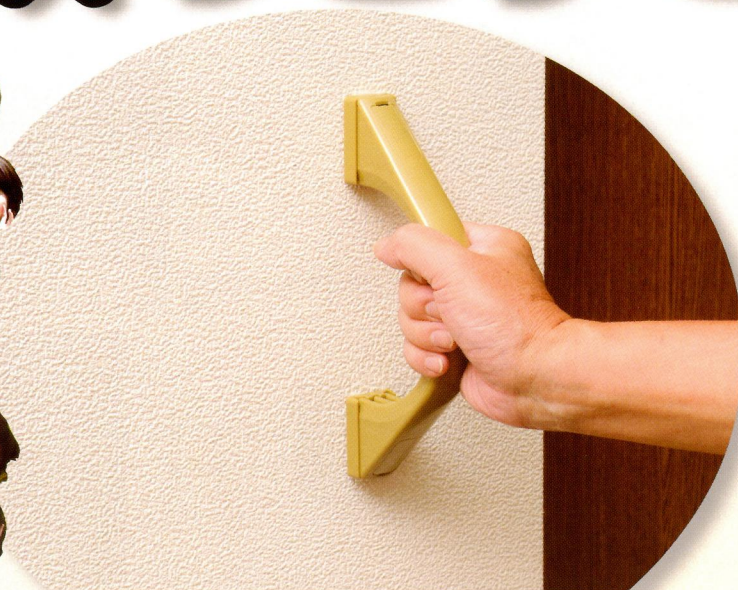
産学協同プロジェクト by
流通科学大学 with TANNER

2通りの
使い方が
デキる！

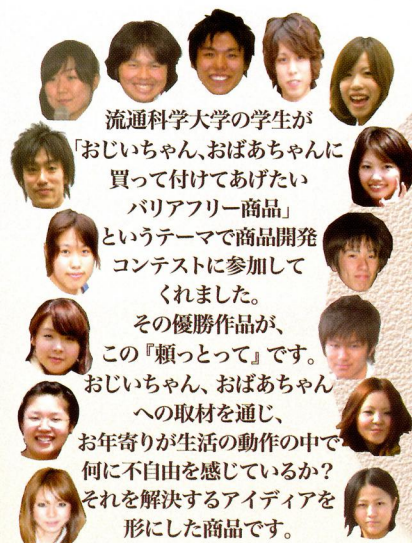
頼っとして

付属のアジャスターを付けると、お年寄りのための
縦型のミニ手すりとしてご使用いただけます。

縦型のミニ手すりに！



流通科学大学の学生が
「おじいちゃん、おばあちゃんに
買って付けてあげたい
バリアフリー商品」
というテーマで商品開発
コンテストに参加して
くれました。
その優勝作品が、
この『頼っとして』です。
おじいちゃん、おばあちゃん
への取材を通じ、
お年寄りが生活の動作の中で
何に不自由を感じているか？
それを解決するアイデアを
形にした商品です。



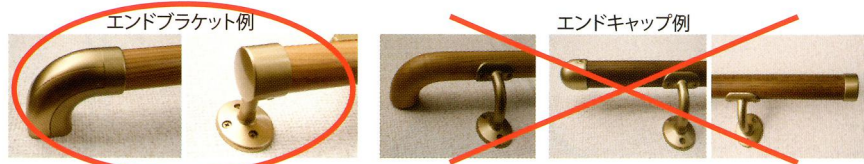
頼っとしてを階段の手すりに、ネジで取り付けるだけ。

階段の手すりに取り付けるだけで、手すりを自由な角度で握れるので、従来の手すりに比べ、階段の上り下りの際、足腰への負担が軽減されて、楽～に階段の上り下りが出来ます。

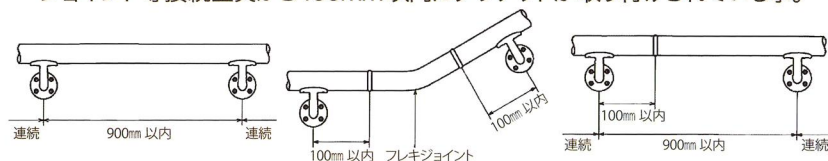
初めに必ず、確認して下さい。

「頼っとして」は基本的に35φの手すりであれば、どんな手すりにも取り付けて頂く事は出来ますが、安全に使用して頂く為に、設置する手すりが下記の状態である事をご確認下さい。

- 35φの手すりである事。
- 手すりの材質はアッシュ・タモ・ゴム等の集成材である事。
- 手すりの両端が、エンドブラケット（写真例）で壁面に取り付けられている事。（エンドキャップのみで、横型・縦型ブラケットのみで壁面に取り付けられている手すりには使用を控えて下さい。）



- ブラケットの取付間隔が900mm以内である事。また、直ジョイント、フレキシジョイント等接続金具から100mm以内にブラケットが取り付けられている事。



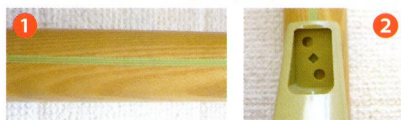
取り付け時に生じた既存の木製手すりの破損等においては弊社は一切の責任を負いかねます。この商品をつける事によって既存の手すりの強度が落ちる可能性があります。弊社は一切の責任を負いかねます。

頼っとしての取付方法

必ず下穴をあけてネジを取り付けて下さい。無理にネジ込むとネジあるいは手すりが破損するおそれがあります。

- 階段手すりのお好きなところに取り付けて下さい。（取り付けピッチは500mm程度をお薦めします。）

- ① 地面と垂直になる手すりの中心にマスキングテープ等で印を付けて下さい。



- ② 「頼っとして」を、印を付けた手すりの中心位置にテープ等で仮止めし、下穴をあける位置に印を付けます。

- ③ 印の部分に、線径3.0mmφのドリルを使って、下穴を必ずあけて下さい。



- ④ 「頼っとして」を下穴に合わせて、位置を再度確かめ、付属ワッシャーを置いて下さい。（ワッシャーがないと期待通りの強度が得られませんので忘れないで下さい。）



- ⑤ 必ず付属のM4×30（短い方）をお使い下さい。

まず、左端側の穴からネジを半分くらい入れて仮止め、次に右端側の穴も同じく仮止めします。

- ⑥ 4本仮止めが終了したら、ゆっくりとネジを最後まで締め付けていってください。



- ⑦ 最後にキャップを被せて終了です。





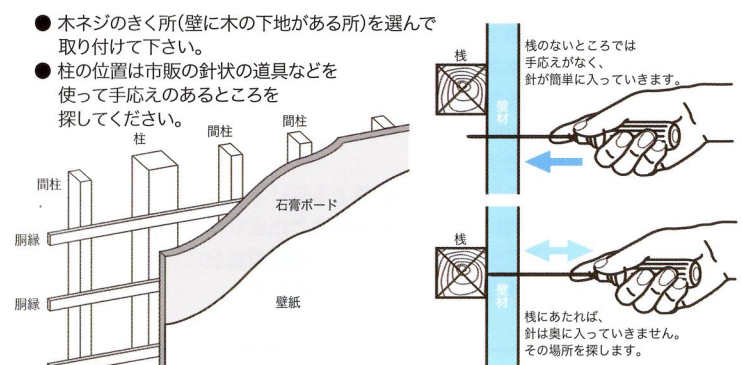
壁に縦型 頼っとな

付属のアジャスターを付けて
縦型のミニ手すりとして使用できます。

必ず確認して下さい。

「頼っとな」は付属のアジャスターを付けて、壁に取り付けて縦型のミニ手すりとして使用できますが、安全に使用して頂く為に、下記の事をまもって下さい。

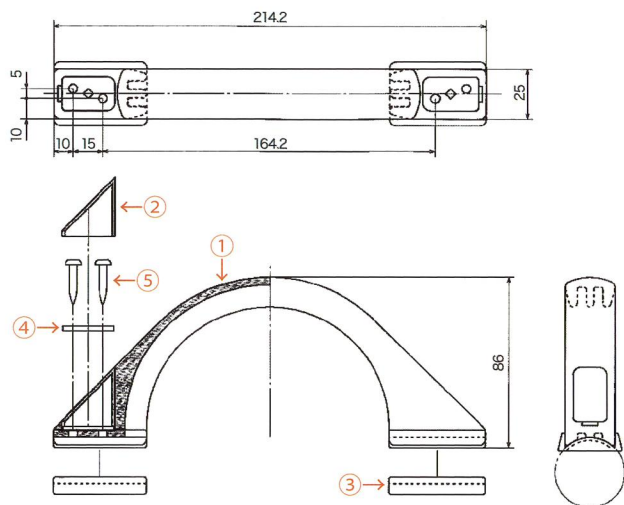
- 必ず、縦付けとして使ってください。(横方向には取り付けないで下さい)
- この手すりはネジ4点止めですので、必ず4点ともネジのきく下地のあるところを選んでしっかり取り付けて下さい。



頼っとなの取付方法

必ず下穴をあけてネジを取り付けて下さい。無理にネジ込むとネジが壊れるおそれがあります。必ず付属のM4×40(縦型ミニ手すり用取付ビス)をお使い下さい。短いビスを使うと期待通りの強度を得られない可能性があります。

- 付属のアジャスターを取り付け、木ネジのきくところを選んで、左記の階段手すりへの取り付け方法と同じ要領で、下穴をあけてから取り付けて下さい。



構成部品

材質

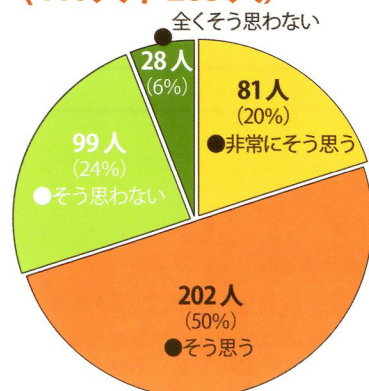
- ① 本体…ポリカーボネイト 1ヶ
- ② カバー…ポリカーボネイト 2ヶ
- ③ アジャスター…ポリカーボネイト 2ヶ
- ④ ワッシャー…SPCC 三価クロムメッキ 2ヶ
- ⑤ 付属ネジ…ユニクロM4×30 4本
- ⑥ 付属ネジ…ユニクロM4×40 4本(縦型ミニ手すり用)

使用上のご注意

- 必ず正しい取り付け方法によって取り付けてください。
- 木ネジは定期的なゆるみがないか点検(締め直す)してください。
- ぶらさがったり、板の上に乗ったり、衝撃を与える様な使い方はしないで下さい。
- ストーブ等の高温になるものの近くや、風呂場など水に濡れたり、湿度の高いところ、また屋外では使用しないでください。
- 品質を保つために、時々やわらかい布等でカラ拭きして下さい。(水拭きや洗剤・薬品等は使用しないでください)
- 用途以外のご使用は、お避け下さい。



頼っとなは、
約70%の人が便利だと
感じてくれました!
(410人中283人)



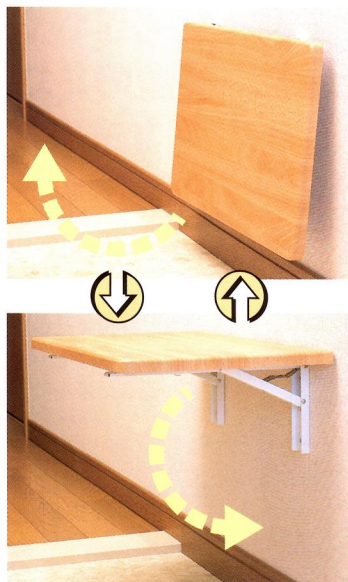
流通科学大学の学生の協力のもとに
アンケートを実施!

「ご家族への優しい思いやり」TANNERの商品シリーズ

TANNERの「じゃません」シリーズ!
玄関用折りたたみ式 椅子

**じゃませんで
イ〜スツ!**
椅子

- “パタン”とたためば邪魔になりません。
狭い玄関でも、広く使えます。
健康者にもやさしい折りたたみ式椅子です。
■使用時は壁面から300mmの立派な椅子に!
■収納時は壁面から34mmにスッカリ!
- 取付はとっても簡単で、大掛かりな
工事は不要です。木ネジのきく所を選んで、
壁面にビスを止めるだけです。
(取付に便利な30cmのロングドライバー付属)
- 人にやさしい商品です。
使用する時は椅子を軽く上方向に持上げるだけで
ロック機能が自動的にかかり、その位置で止まります。
たたむ時は、椅子を少し上方に持ち上げ、両側の金具に付い
ているレバーを押すだけで、簡単にたためます。



低い玄関もこれさえ有れば、
ラクラク玄関に生まれ変わります。



ご家族に優しい思いやり
折たたみ手すり
**じゃません!
とって**

使用時は便座から立ち上がる際に“ひじ肘”感覚で体の近く
で握って頂けるように設計されています。また、両側に手
すりが欲しい方にも最適です。

- 狭い場所でも、広く使えます。折りたたみ時は壁面から50mmで、
使用時は150mmと**3倍**に変身!
使いやすく、普段はじゃまにならない折りたたみ手すりです。
- グリップにはぬくもりを感じる天然木を採用。人にやさしく、
確実ににぎれるグリップデザインで人に優しい手すりです。
- 付属のネジが壁の内部の柱に止まるように取り付けるだけ。
(柱の間隔が合わない場合は、補強用の木板を取り付けて
下さい)

高齢者の方にはトイレに手すりが必要ですよね。

でも、普段は手すりが出っぱっていると、圧迫感がある……そこで新登場!!

【じゃません!とって】は
普段は**スッカリ**たたんで
使う時は**シッカリ**持てます。

天然木を使用

波形グリップ

防菌仕上げ



【じゃません!とって】は
スペースを有効に使いたい玄関や廊下でも威力を発揮します。

発売元

TANNER

株式会社田邊金属工業所

〒532-0035 大阪市淀川区三津屋南2丁目13番28号

TEL.06-6302-3681(代) FAX.06-6302-3685

<http://www.tanner-wago.co.jp>